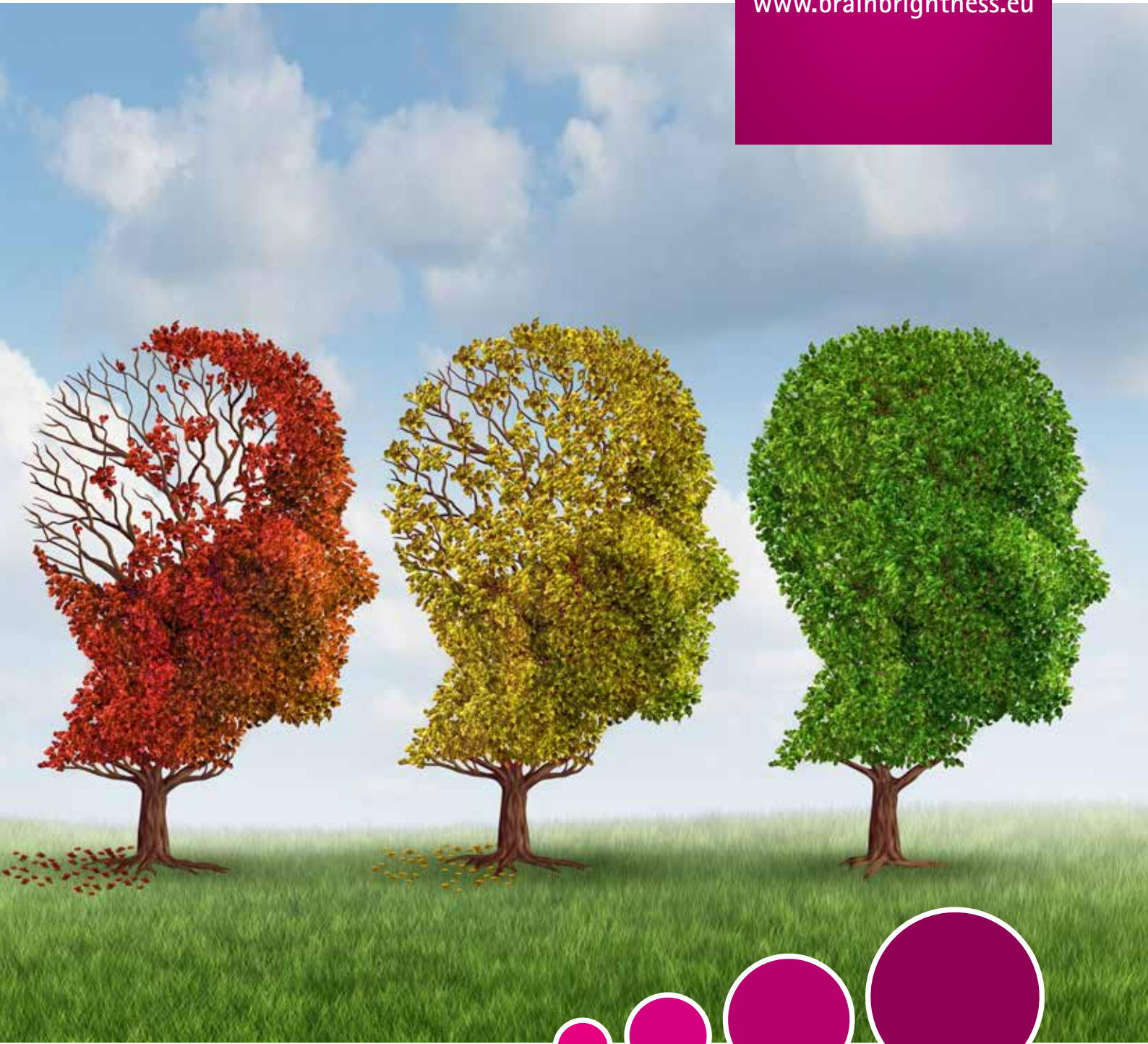


BRAINBRIGHTNESS
by MoDeckers

www.brainbrightness.eu



Ontdek je energiebronnen door
je breinvoorkeuren te verkennen

Steeds meer organisaties en ondernemingen lijken het moeilijk te vinden om talentvolle en betrokken medewerkers aan te werven en te behouden. Medewerkers willen met plezier aan de slag maar belanden dikwijls in allerlei stresserende omstandigheden die hun krachten uitputten. Werkgevers noch medewerkers bevatten de situatie en zitten met de handen in het haar. Bestaande methodes voldoen niet meer.

Waar de bestaande benaderingen focussen op de al dan niet aangeleerde vaardigheden van de persoon, vertrekt het *Neethling Brain Instruments*[®]-model van wat mensen energie geeft. Het gaat erom dieperliggende factoren bloot te leggen om ze zichtbaar en bespreekbaar te maken. Uitgangspunt is het naar boven brengen van de authentieke drijfveren omdat deze vaak dieperliggende factoren helpen begrijpen en zo moeilijke werksituaties bespreekbaar maken.

De analysesresultaten worden op dusdanige manier voorgesteld dat ze organisaties richting kunnen geven om bewuste keuzes te maken. Een transparant en eenvoudig rapport zorgt ervoor dat medewerkers en leidinggevenden de verschillende drijfveren erkennen en herkennen en kunnen bespreken. Bovendien worden aanknopingspunten aangereikt voor een authentieke aanpak om tot een win-winsituatie te komen.

Door mensen inzicht te geven in hun persoonlijk breinprofiel en dat van anderen, kunnen we de authenticiteit en het plezier in het werken vergroten door mensen te leiden vanuit hun eigen krachten en talenten, wat een meerwaarde creëert voor het individu, het team en de organisatie.

Er ontstaat een nieuw taalgebruik dat leidt tot een nieuwe manier van leidinggeven gebaseerd op authenticiteit en veerkracht. Men gaat elkaar aanspreken zoals het daarvoor niet of slechts moeilijk denkbaar was. Door mensen inzicht te geven in hun persoonlijk breinprofiel en dat van anderen, wordt de ideale voedingsbodem gecreëerd om de geloofwaardigheid, de effectiviteit en het plezier in het werk te vergroten en zodoende een meerwaarde te scheppen voor het individu, het team en de organisatie. Het leiden van medewerkers vanuit de kracht en de talenten van mensen gebaseerd op hun energieprofiel, biedt een enorme meerwaarde voor henzelf en voor het bedrijf.





Uitgangspunt

Gedurende de ontwikkelingsperiode van de hersenen (tussen het derde en het dertigste levensjaar) ontplooit het individu zich tot een unieke persoonlijkheid. In deze periode wordt hij al dan niet uitgenodigd om activiteiten, eigenschappen te ervaren die hem energie geven. Zo ontstaat het authentieke brein of met andere woorden het energieprofiel.

In gunstige omstandigheden oefent het kind zich in het benutten van deze energie en ontwikkelt zo unieke talenten. Door gebruik te maken van deze talenten zullen daaraan verbonden vaardigheden gemakkelijker aangeleerd worden. Het kind ontwikkelt vaardigheden en gedrag waarbij het zich goed voelt en die het zelfvertrouwen versterken. De student verwerkt zijn leerstof volgens de methode die het best bij hem past en kiest een job waarin hij met plezier gaat werken. Hij bevindt zich in flow.



Achtergrond

In de loop van de jaren 90 en het begin van de nieuwe eeuw ontwikkelde Prof. Dr. Kobus Neethling een unieke methode die tot acht dimensies leidde in het model van het whole-brain denken. Op basis van de functies en het functioneren van de hersenen heeft hij een transparante methode ontwikkeld die de mogelijkheid geeft aan individuen, teams of bedrijven om bewuste keuzes te maken, om te kiezen voor gebruik van energie en talent en om zo authentiek te zijn.

Prof. Dr. Kobus Neethling heeft meer dan tachtig boeken geschreven en is onder andere bekend voor zijn werk op het gebied van leiderschap en creatief denken.



Methode

De recente wetenschappelijke methode werd ontwikkeld in 2004 en wordt nog voortdurend aangepast. Ze is gebaseerd op de werking van het brein en zoekt naar de oorsprong van wat een individu energie geeft.

De methode is uniek omdat ze gaat over energiebronnen en niet over vaardigheden. De benadering is gebaseerd op de positieve psychologie en gaat voor krachten. Het 'whole brain thinking-model' wordt gebruikt in meer dan dertig landen en is beschikbaar in tien talen.

Meer dan dertig vragenlijsten

Het unieke bij de methode van Neethling Brain Instruments® is dat er meer dan dertig verschillende vragenlijsten zijn voor zowel kinderen, jongeren als volwassenen. Die zorgen ervoor dat we steeds kunnen inzoomen op specifieke vragen of problemen. Aan de hand van je antwoorden kunnen we je met het verworven inzicht meer info geven over jouw breinvoorkeuren in relatie tot verschillende facetten uit je professionele werkomgeving of je persoonlijke leefwereld. Alle vragenlijsten vertrekken steeds vanuit iemands energieprofiel en geven bijkomende informatie over het jobprofiel, het creatief profiel, het profiel als ouder of leerkracht, ...

Miljoenen mensen hebben deze vragenlijsten al ingevuld: van arbeider tot bediende, van buschauffeur tot huisvrouw, van directeur tot mijnwerker, van computerprogrammeur tot leerkracht, van student tot ouder in een nieuw samengesteld gezin, ...



Gebruik

Neethling Brain Instruments® is een lijst van dertig vragen die aangeeft wat de persoonlijke voorkeur van denken is. Het resultaat ervan is een persoonlijk breinprofiel dat de manier van communiceren, beslissen, oplossingen vinden, leidinggeven en omgaan met anderen beïnvloedt. Het antwoord van elke deelnemer is doeltreffend, relevant en typisch voor deze persoon. De persoon maakt een keuze die vertrekt vanuit de breinvoorkeur. Zo geeft het breinprofiel een nieuw inzicht in het authentieke zelf en in de energie die mensen drijft.

Onderzoekers willen al meer dan een eeuw meer kennis verwerven over de werking van de vier kwadranten van het brein. Hoewel het concept 'totaal-breindenken' op zich al een grote vernieuwing is en verschillende toepassingen mogelijk maakt, is het nog maar het topje van de ijsberg.

In 2004 is Kobus Neethling erin geslaagd om tot een instrument bestaand uit acht dimensies te komen waardoor we een nog beter inzicht krijgen in de onderdelen van de vier kwadranten. Hierdoor bereiken we een uiterst gerichte interpretatie van het persoonlijke breinprofiel.

Na het invullen van de vragenlijst krijg je:

- een visuele voorstelling van jouw breinvoorkeuren;
- een uitgebreide beschrijving van jouw profiel en scores;
- een interpretatie van de gevolgen van deze resultaten op jouw leven, zowel op persoonlijk als op professioneel vlak.

Toepassing

Onze licentiehouders gebruiken de Neethling Brain Instruments® voor heel wat uiteenlopende zaken en dit zowel op professioneel vlak als voor zaken die zich meer in de persoonlijke leefwereld situeren.



Op professioneel gebied

Advies

Leerlingen en studenten krijgen advies voor hun studiekeuze, studiemethode of jobkeuze. Leerkrachten krijgen raad bij de opmaak van hun leerplannen. Individuen kunnen dan weer terecht voor jobkeuze, loopbaanadvies en preventie van burn-out en bore-out.

Werving en selectie

Naast assessment zijn ook de Neethling Brain Instruments® zeer waardevol als selectieinstrument. Het unieke breinprofiel maakt dat talentmanagers en rekruteerders meteen een zicht krijgen op de overeenkomst tussen energie, talent en functieprofiel: gaat de sollicitant fluitend naar zijn werk of beschikt hij enkel over de vaardigheden om de functie uit te oefenen?

Coaching en opleiding

Neethling Brain Instruments® leent zich uitstekend als basis voor een coachingtraject. De specifieke aanpak van het coachen vanuit het whole-brain thinking model maakt deze benadering uniek. Ook is de methode erg geschikt voor het aanleren en verbeteren van klantgericht gedrag, onderhandelen en verkoopstechnieken.

Stress, burn-out en bedrijfscultuur

Neethling Brain Instruments® maakt het mogelijk vroegtijdig oorzaken van stressfactoren aan te geven en te remediëren. De methode is door zijn veelzijdigheid bijzonder aangewezen in de strijd tegen burn-out en laat toe om zowel op niveau van het individu, team, management en bedrijfscultuur te werken. Via een specifieke vragenlijst kan gepeild worden naar bedrijfs-wellness en de betrokkenheid van medewerkers.

Leidinggeven

Leidinggevenden krijgen inzicht in hun authentieke manier van leidinggeven via een 360°-benadering.

Teambuilding

Teams krijgen via de Neethling Brain Instruments® inzicht in de energiebronnen die nodig zijn om succesvol samen te werken via het groepsprofiel dat aangeeft hoe krachten en talenten gebundeld kunnen worden.

In de persoonlijke leefwereld

Behalve het professionele vlak kunnen we op vraag ook dieper ingaan op zaken uit de persoonlijke leefwereld.

We kunnen inzoomen op partnerrelaties en gezinnen en partners waarbij we de relatie enerzijds tussen partners en anderzijds tussen ouders en kinderen bekijken. Zo kunnen we ook aanleren hoe je in nieuw samengestelde gezinnen beter met elkaar kan omgaan.



“ Ik wilde altijd architect worden. Vorig jaar vatte ik die studies aan. Toch viel het tegen. Ik begreep het niet goed. Mo gaf mij een vragenlijst en deed me inzien dat ik een verkeerde keuze had gemaakt. Ik kreeg advies om productontwikkeling te gaan volgen. Ik kreeg ook veel tips mee over studiemethodes. Mijn nieuwe studies zijn heel leuk, ik heb mijn passie gevonden.

M.B., Zaventem

“ Mijn ouders vonden dat ik universiteit moest doen. Ik had immers Latijn-wiskunde gevolgd, dus was ik verstandig genoeg. Ik werd apotheker. Tien jaar later: ik ben echt uitgekeken op die job! Neethling Brain Instruments® toonde mijn echte passie: marketing en verkoop. Ik begon opnieuw te studeren en ditmaal met volle goesting. Vandaag werk ik als marketingmedewerkster in een distributiebedrijf.

S.E., Brussel

“ Onlangs kreeg ik mijn ontslag. Ik begreep het niet. Ondanks assessment en persoonlijkheidsvragenlijsten en talrijke gesprekken met mijn leidinggevende. Toen kwam ik in contact met Neethling Brain Instruments®: ineens werd het duidelijk. Ik zat inderdaad verkeerd. Dankzij deze methode heb ik mijn echte talenten en energiebronnen gevonden en nu dus ook een nieuwe job!

E.V., Gent

“ Door de vele veranderingen in ons bedrijf was ik het noorden een beetje kwijt. Ik belandde in een burn-out. Neethling Brain Instruments® heeft mij laten inzien hoe dat kwam. Ik heb andere keuzes gemaakt nu. Stillaan gaat het beter met me. Ik ben zelf terug gericht aan het solliciteren.

G.B., Vilvoorde



Enkele getuigenissen ...

“ Ik ben al enkele jaren licentiehouder en werk voornamelijk in loopbaanbegeleiding. Neethling Brain Instruments® geeft op een unieke wijze keuzemogelijkheden om mijn klanten te helpen de job van hun leven te vinden.
R.V., Leuven

“ Sinds kort gebruiken wij de Neethling Brain Instruments® -vragenlijst voor volwassenen bij werving en selectie. Het maakt het ons makkelijker om de juiste kandidaat te vinden die er echt voor gaat.
K.D., HR-manager in de zorgsector

“ Neethling Brain Instruments® heeft zijn nut reeds verschillende keren bewezen in de strijd tegen burn-out. Dankzij dit instrument kunnen we snel problemen voorkomen en nog beter ons welzijnsbeleid er op afstemmen.
M.M., HR-manager

“ Ons team deed onlangs voor het eerst mee aan een teambuilding. Het thema was communicatie. De collega's waren verbaasd over hun profiel: door enkele vragen online in te vullen, kregen zij een duidelijk verslag van hun energie- en breinprofiel. Het heeft ons dichter bij elkaar gebracht. De leuke toepassingen die erop volgden, hebben een nieuw elan in onze samenwerking gebracht.
E.V., directeur bouwbedrijf



Mo Deckers

Mo Deckers is een energieke consultant die veelzijdig is. Het plezier van haar vele opleidingen vind je terug in haar werk. Mo heeft als basisstudies bedrijfspsychologie en toegepaste economische wetenschappen gevolgd. De leerhonger werd daarna verzadigd met studies en internationale opleidingen op het gebied van innovatief en productief Denken, de Lifo®-methode, professioneel coachen en het coördineren en ontwikkelen van Assessment en Development Centers. Voor Mo zelfstandig werd, heeft ze jarenlang gewerkt als Human Resources Director. Sinds twintig jaar strekt haar ervaring zich uit over diverse Europese landen.

Sinds mei 2012 is Mo agent voor Neethling Brain Instruments® waarbij ze instaat voor de opleiding van licentiehouders en de verdeling en ontwikkeling van de instrumenten voor België, Luxemburg en Frankrijk.

Spreek onze benadering en de Neethling Brain Instruments® methode je aan? Aarzel dan niet en neem zeker contact op!

